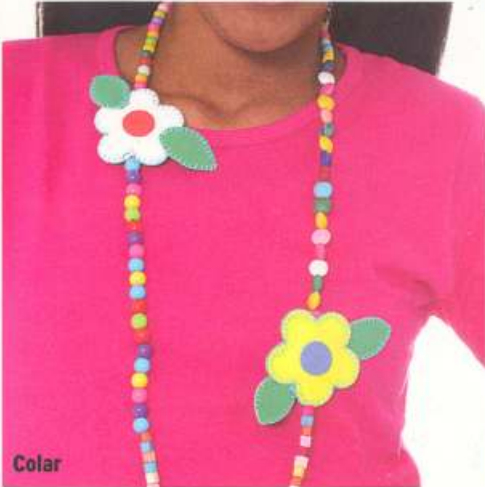




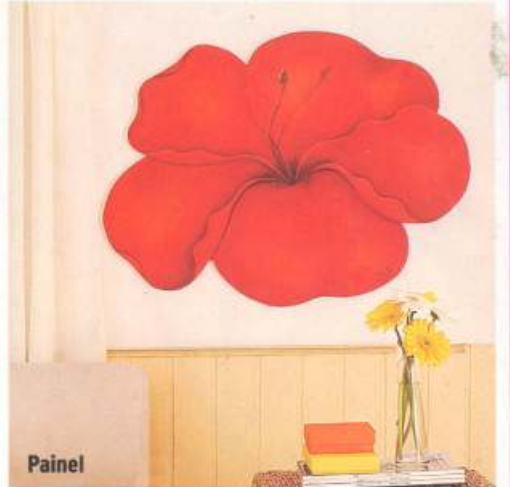
Reciclagem

Porque o gostoso é fazer!

100
idéias só aqui!



Colar



Painel



Madeira



Peso de porta



E.V.A criativo

Veja como é fácil e barato preparar objetos decorativos ou acessórios supermodernos

Cachecol da novela!

Aprenda a fazer um modelo confeccionado em linha e fique sempre na moda



MINUANO
Ano 1 - Nº 05
R\$ 6,90
€ 3,00

Reciclando com **talento**



Destacamos aqui duas maneiras diferentes de reciclagem para pintar e decorar uma lata qualquer, transformando-a numa peça decorativa, útil e com estilo moderno.

Porta-lápis

MATERIAIS:

- ▶ Lata reciclável
- ▶ Tinta Primer em spray
- ▶ Tinta acrílica Ateliê Artesanato nas cores: branco, vermelho, pele, pêssego, marrom claro, marrom escuro e chocolate
- ▶ Tinta Squizz florescente Glitter na cor amarelo
- ▶ Tinta Squizz com glitter da Glitter na cor azul
- ▶ Recortes de MDF em formato de boneca e sapatos
- ▶ Pincéis Condor 484-18, 413-8 e 408-0
- ▶ Caneta permanente preta
- ▶ Rolo de espuma Condor
- ▶ Verniz acrílico fosco Gato Preto
- ▶ Laço pequeno, feito com fita de cetim
- ▶ Lã na cor marrom
- ▶ Cola branca Glitter
- ▶ Esponja macia
- ▶ Palha da costa
- ▶ Pinta-olhos
- ▶ Laço de tecido
- ▶ Retalhos de tecido e de jeans
- ▶ Cola quente
- ▶ Lixa nº 220
- ▶ Blush
- ▶ Arame
- ▶ Alicates



1 Inicie retirando o rótulo da lata e lixando.



2 Limpe utilizando o pano umedecido na mistura de vinagre com água.



3 Aplique uma demão de tinta primer, seguindo as indicações da embalagem. Deixe secar por 24 horas.



4 Passado este tempo, aplique uma demão de tinta branca com o pincel nº 18. Deixe secar e repita a operação.



5 Umedeça a esponja na tinta marrom claro e dê batidinhas para decorar a lata.



6 Siga o mesmo procedimento alternando as tintas marrom escuro e chocolate.



7 Após a secagem da tinta, aplique uma demão de verniz, usando o rolinho de espuma.



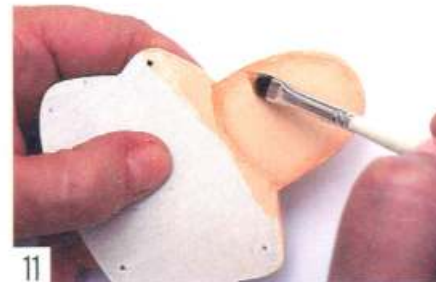
8 Lixe as partes da boneca, seguindo os veios da madeira. Depois, aplique uma demão de tinta branca com o pincel nº 18. Deixe secar e repita a operação.



9 Pinte a cabeça com a tinta pele.



10 Umedeça o pincel chanfrado nº 8 na água e retire o excesso. Em seguida, umedeça o lado maior das cerdas na tinta pêssego. Retire o excesso de tinta sobre o azulejo, fazendo movimentos horizontais de vaivém com o pincel. Este procedimento facilita o efeito sombreado da pintura.

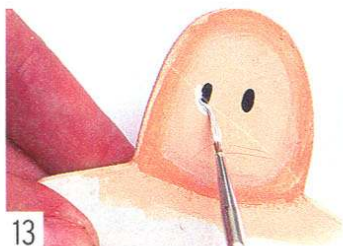


11 Sombreie a cabeça da boneca.

■ P O R T A - L Á P I S



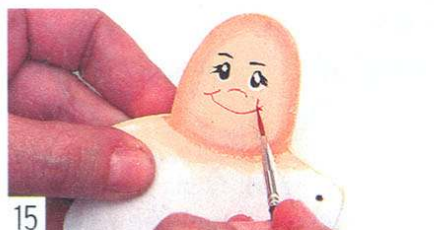
12 Componha os olhos com a tinta preta e o pinta-olhos.



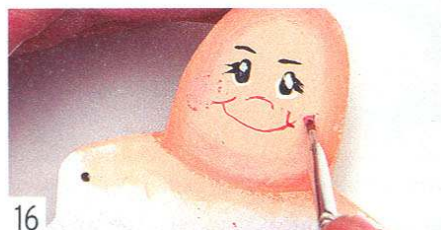
13 Contorne a base dos olhos com a tinta branca e o pincel nº 0.



14 Componha as sobrancelhas e os cílios com o pincel nº 0 e a tinta preta. Faça o brilho dos olhos com a tinta branca.



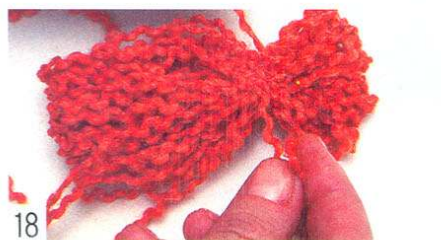
15 Componha a boca e o nariz com a tinta vermelha e o pincel nº 0.



16 Esfumace as bochechas com um pouco de blush.



17 Enrole 15 vezes a lã numa tira de papel com 3 cm x 11 cm.



18 Deixe 3 cm na parte superior e amarre, separando a franja e o cabelo.



19 Corte as extremidades para separar os fios.



20 Recorte as partes da roupa da boneca, seguindo as indicações do molde.



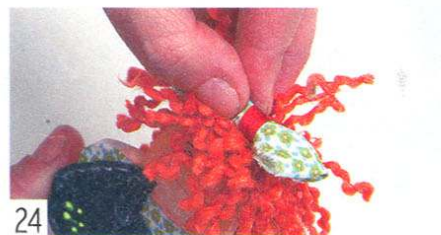
21 Fixe as partes da roupa na boneca, espalhando a cola branca com o pincel.



22 Usando o pincel nº 0 e a tinta branca, componha o pesponto nas laterais do vestido.



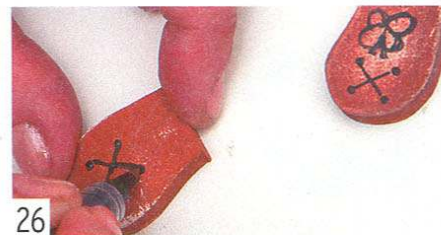
23 Componha as flores do vestido com as tintas Squizz.



24 Cole o cabelo, usando a cola quente. Aproveite e fixe o laço.



25 Pinte os sapatos com a tinta marrom claro e o pincel nº 18. Deixe secar e lixe para desgastar as laterais.



26 Decore os sapatos com a caneta permanente preta.

